

Quelques règles d'hygiène à votre domicile

N°1 Environnement

- Aménager la chambre pour que les soignants puissent circuler autour du lit
- Libérer un peu d'espace pour entreposer le matériel de soins



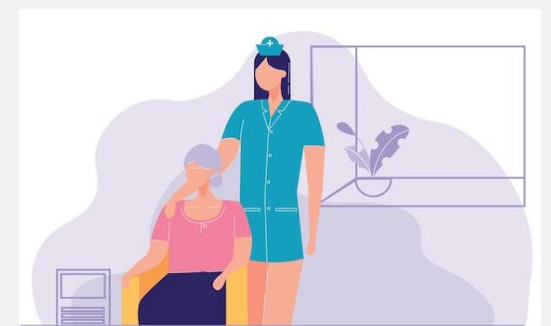
N°2 Linge

- Avoir du linge propre pour la réfection du lit



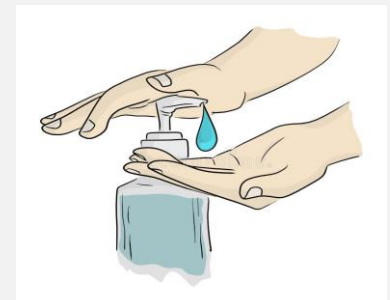
N°3 Matériel

- Prévoir 2 cuvettes rondes de couleurs différentes pour la toilette
- Une tour contenant du matériel de soins sera disposée dans la chambre par l'HAD



N°4 Hygiène des mains

- Nos soignants utilisent essentiellement un gel hydro-alcoolique pour les soins. Vos visiteurs peuvent s'en servir quand ils viennent vous voir



N°5 Conservation des médicaments

- Produits non réfrigérés: à l'abri de la chaleur et de la lumière
- Produits réfrigérés: entre +2° et +8° au réfrigérateur dans une boîte hermétique



N°6 Déchets d'Activité de Soins

- Un container spécifique est mis en place pour les déchets à risque infectieux : ne pas jeter vos déchets à l'intérieur, ce n'est pas une poubelle, seuls les soignants s'en servent. Nous organisons sa collecte

